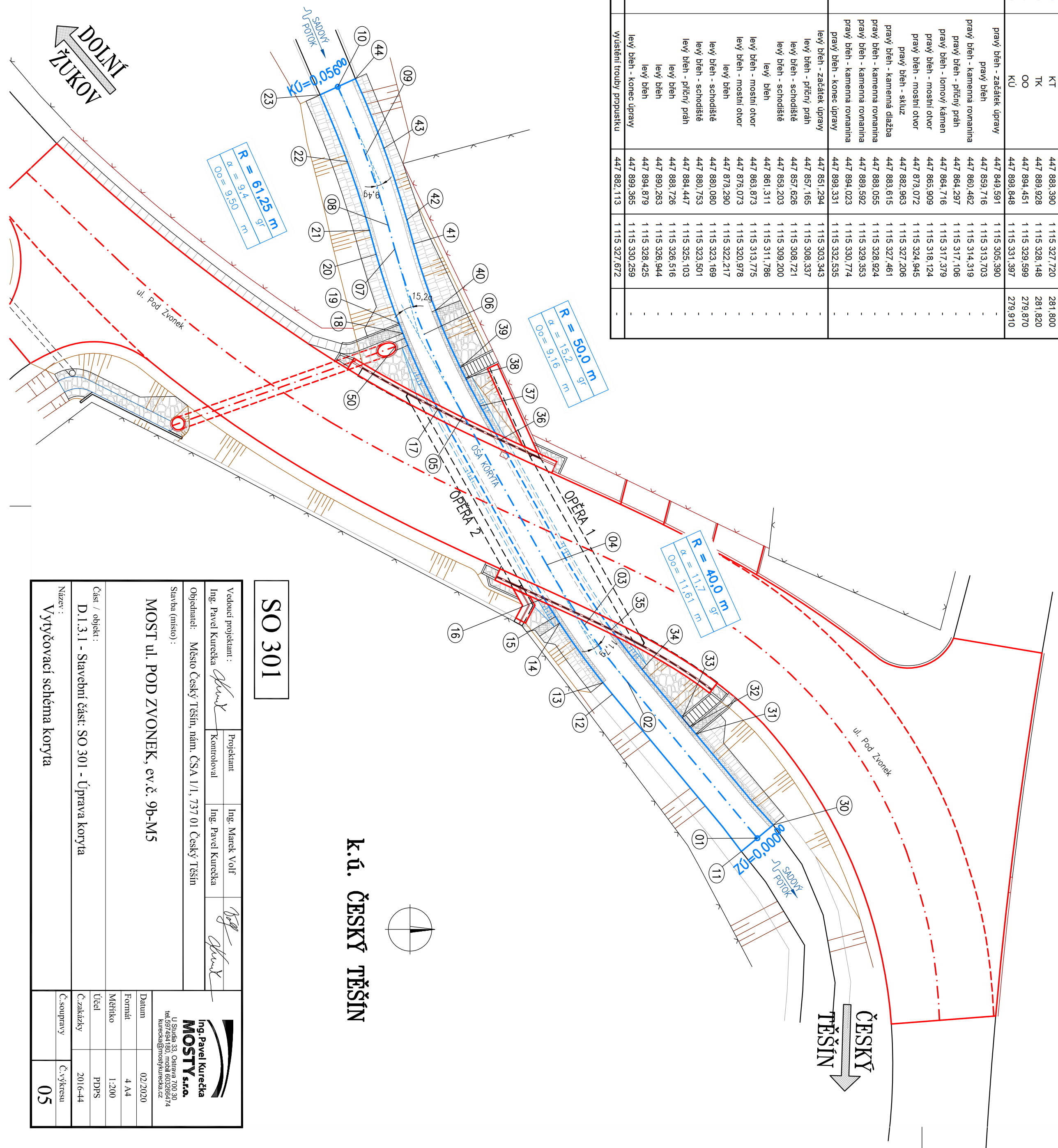


VYTYČOVACÍ SCHÉMA KORYTA

IM 1:200

Souřadnice hlavních bodů

Boď č.	Staničení	Označení	Y	X	Z
01	0,000 00	ZU	447 850,441	1 115 304,369	279,360
02	0,013 10	TK	447 860,511	1 115 312,747	279,500
03	0 017 67	OO	447 864,161	1 115 315,508	279,560
04	0,022 26	KT	447 868,048	1 115 317,923	279,590
05	0,033 29	TK	447 877,680	1 115 323,308	279,660
06	0,029 19	OO	447 882,903	1 115 325,834	281,750
07	0,044 90	KT	447 888,390	1 115 327,720	281,800
08	0,046 50	TK	447 889,928	1 115 328,148	281,820
09	0,051 25	OO	447 894,451	1 115 329,599	279,870
10	0,056 00	KÚ	447 898,848	1 115 331,397	279,910
11	-	prvý břeh - začátek úpravy prvý břeh	447 849,591	1 115 305,380	-
12	-	prvý břeh - kamenná romanina	447 859,716	1 115 313,703	-
13	-	prvý břeh - přičný práh	447 860,462	1 115 314,319	-
14	-	prvý břeh - lomový kámen	447 864,297	1 115 317,106	-
15	-	prvý břeh - mostní otvor	447 864,716	1 115 317,379	-
16	-	prvý břeh - mostní otvor	447 865,909	1 115 318,124	-
17	-	prvý břeh - mostní otvor	447 873,072	1 115 324,945	-
18	-	prvý břeh - skluZ	447 882,963	1 115 327,206	-
19	-	prvý břeh - kamenná dlažba	447 883,615	1 115 327,461	-
20	-	prvý břeh - kamenná romanina	447 888,055	1 115 328,924	-
21	-	prvý břeh - kamenná romanina	447 889,592	1 115 329,353	-
22	-	prvý břeh - kamenná romanina	447 894,023	1 115 330,774	-
23	-	prvý břeh - konec úpravy	447 898,331	1 115 332,555	-
30	-	levý břeh - začátek úpravy	447 851,294	1 115 303,343	-
31	-	levý břeh - přičný práh	447 857,165	1 115 308,337	-
32	-	levý břeh - schodiště	447 857,626	1 115 308,721	-
33	-	levý břeh - schodiště	447 853,203	1 115 309,200	-
34	-	levý břeh	447 861,311	1 115 311,766	-
35	-	levý břeh - mostní otvor	447 863,873	1 115 313,775	-
36	-	levý břeh - mostní otvor	447 876,073	1 115 320,978	-
37	-	levý břeh	447 873,290	1 115 322,217	-
38	-	levý břeh - schodiště	447 880,080	1 115 323,169	-
39	-	levý břeh - schodiště	447 880,753	1 115 323,501	-
40	-	levý břeh - přičný práh	447 884,447	1 115 325,103	-
41	-	levý břeh	447 888,726	1 115 326,516	-
42	-	levý břeh	447 890,263	1 115 326,944	-
43	-	levý břeh	447 894,879	1 115 328,425	-
44	-	levý břeh - konec úpravy	447 899,365	1 115 330,259	-
50	-	vyuštění trouby propustku	447 882,113	1 115 327,672	-



k.ú. ČESKÝ TĚŠÍN

SO 301

Vedoucí projektant :		Ing. Pavel Kurečka		Ing. Marek Volf	
Ing. Pavel Kurečka		Projektant		Ing. Pavel Kurečka	
Objednatel:		Město Český Těšín, nám. ČSA I/1, 737 01 Český Těšín			
Starba (místo) :					
MOST ul. POD ZVONEK, ev.č. 9b-M5					
Datum					
Formát					
Měřítko					
Účel					
Č.zakázky					
Č.soupravy					
Č.výkresu					
05					